

ロナセンテープ<sup>®</sup> 20mg  
30mg 40mg を  
使用されている方へ

---

# ロナセンテープ<sup>®</sup> 20mg 30mg 40mg を使用されている方へ

ロナセンテープは、脳の中の情報伝達物質のバランスを整えることにより、考えをうまくまとめられない、意欲がわからない、幻覚や妄想などの症状をやわらげる効果があるお薬です。

## ロナセンテープの使い方

- ▶ ロナセンテープは、**1日1回、毎日、同じ時間を目安に**、貼っているすべてのテープをはがしてから、前回とは異なる場所に新しいテープを貼ってください。
- ▶ テープの枚数はあなたの症状に合わせて調整されています。主治医の指示通りに貼ってください。自分の判断で貼る枚数を変えたり、貼るのを止めたりしないでください。

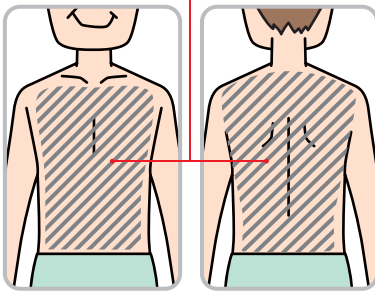
## ロナセンテープの正しい貼り方

### 1 貼る時間を決めます

- 1日の中で、毎日貼りかえやすい時間を決めてください。  
(例:入浴前にはがし入浴後に貼る、朝起きて着がえる時に貼りかえる、など)

### 2 貼る場所を決めます

- ▶ **胸・お腹・背中**のいずれかを選びます。



- 衣服などで隠れる場所を選んでください。
- 傷や湿疹・皮膚炎などがある場所には貼らないでください。
- クリームや軟膏等をぬったばかりの場所には貼らないでください。はがれやすくなります。
- 貼りかえる時は**身体からすべてのテープをはがしたことを確認した後**、前回とは異なる場所に新しいテープを貼ってください。

### 3 貼る場所を

タオル等でふいて、水分や汗を取り、清潔にします



### 4 包装袋の3カ所を番号順に切り取り、ゆっくりと開けて中のテープを取り出します



- ロナセンテープの包装袋は、貼る直前に開けてください。

### 5 ライナー(透明フィルム)を片方だけはがします



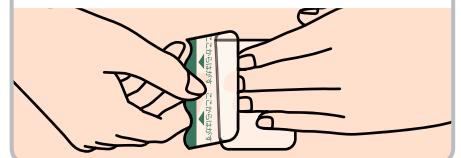
ライナーはテープ裏面の透明フィルムです。「ここからはがす」に切れ目があります。

### 6 ロナセンテープを貼ります

- ▶ 接着面を貼る場所に押しあて、片方だけ貼ります。



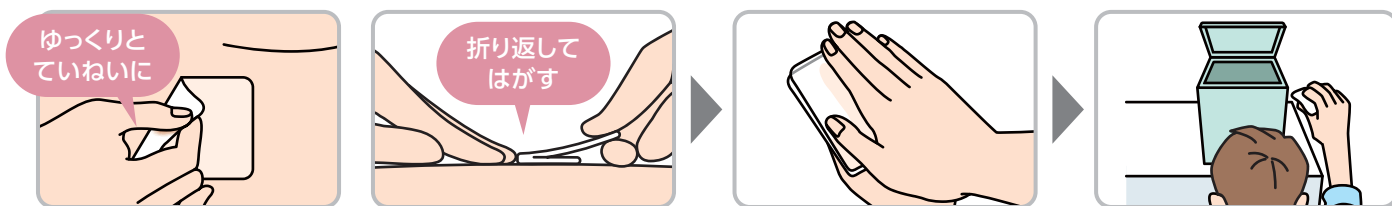
- ▶ 貼った部分を押しえながら、もう片方のライナーをはがし、残りのテープを貼ります。



- 2枚以上貼る場合はテープが重ならないようにしてください。
- ロナセンテープはハサミなどで切って使用しないでください。

## 貼りかえる時の注意とロナセンテープの捨て方

- ▶ 貼りかえる時は、貼っているすべてのテープをていねいにはがしてから、新しいロナセンテープを貼ってください。
- ▶ 使用後のロナセンテープは、接着面を内側にして貼り合わせ、子どもの手の届かないところへ捨ててください。



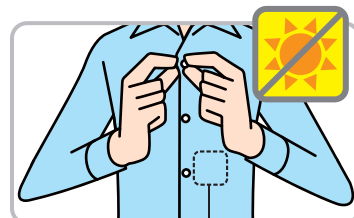
## 保管方法

- ▶ 子どもの手の届かないところで、高温を避けて保管してください。
- ▶ ロナセンテープの包装袋は開けずに保管し、貼る直前に開けてください。

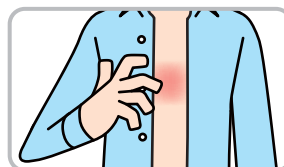
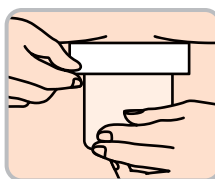
## ロナセンテープを使用している間の注意

### テープ、貼った場所についての注意

- ▶ ロナセンテープを貼っている間とはがした後1~2週間は、貼った場所を衣服でおおうなどして、直射日光があたらないようにしてください。
- ▶ ロナセンテープが少しはがれた場合  
サージカルテープなどでテープのふちを押さえてください。
- ▶ ロナセンテープが完全にはがれて貼り続けることが難しい場合  
新しいロナセンテープを貼ってください。その場合、次の貼りかえは、いつもの貼りかえ時間を目安に24時間以内に行ってください。
- ▶ 貼った場所に赤みや湿疹、かゆみが出ることがあります。  
症状があらわれたら、主治医または薬剤師に相談してください。
- ▶ 主治医以外の医師の診察を受ける場合は、その医師にロナセンテープを使用していることを必ず伝えてください。



ロナセンテープを貼った場所  
(直射日光があたらないようにする)



### その他の重要な注意

- ▶ 自動車の運転など、危険をとまなう機械の操作はしないでください。  
眠くなったり、注意力が低下したりすることがあります。
- ▶ 飲酒は控えてください。  
アルコールはこのお薬の作用を強めることがあります。
- ▶ 次のような症状があらわれたら、すぐに主治医に連絡してください。
  - ・ 急激な発熱(38℃以上)
  - ・ 舌を動かしたり、舌を出し入れしたり、絶えず噛むような口の動き
  - ・ のどが渇く、水を多く飲む、尿の量や回数が多い
- ▶ 医師に指示された枚数を超えて貼付した場合、上のような症状があらわれやすくなります。  
必ず医師の指示通りに貼ってください。
- ▶ 他のお薬と一緒に服用・使用する場合には、必ず主治医または薬剤師に伝えてください。



- ・ 手足のふるえ
- ・ 筋肉のこわばり

ロナセンテープの使い方の動画など(掲載情報は20mg、30mg、40mgのいずれも同じです)



一般社団法人くすりの適正使用協議会のウェブページへのリンクです  
<https://www.rad-ar.or.jp/siori/search/result?n=47113&tab=more>

気になる症状がありましたら、主治医または薬剤師に相談してください

